

Náhrada přejezdu P6532 v km 204,392 na trati Přerov - Olomouc
SO221 - Opěrná zeď vpravo
VÝZTUŽ DC 7 - POHLED A-A, 1:25

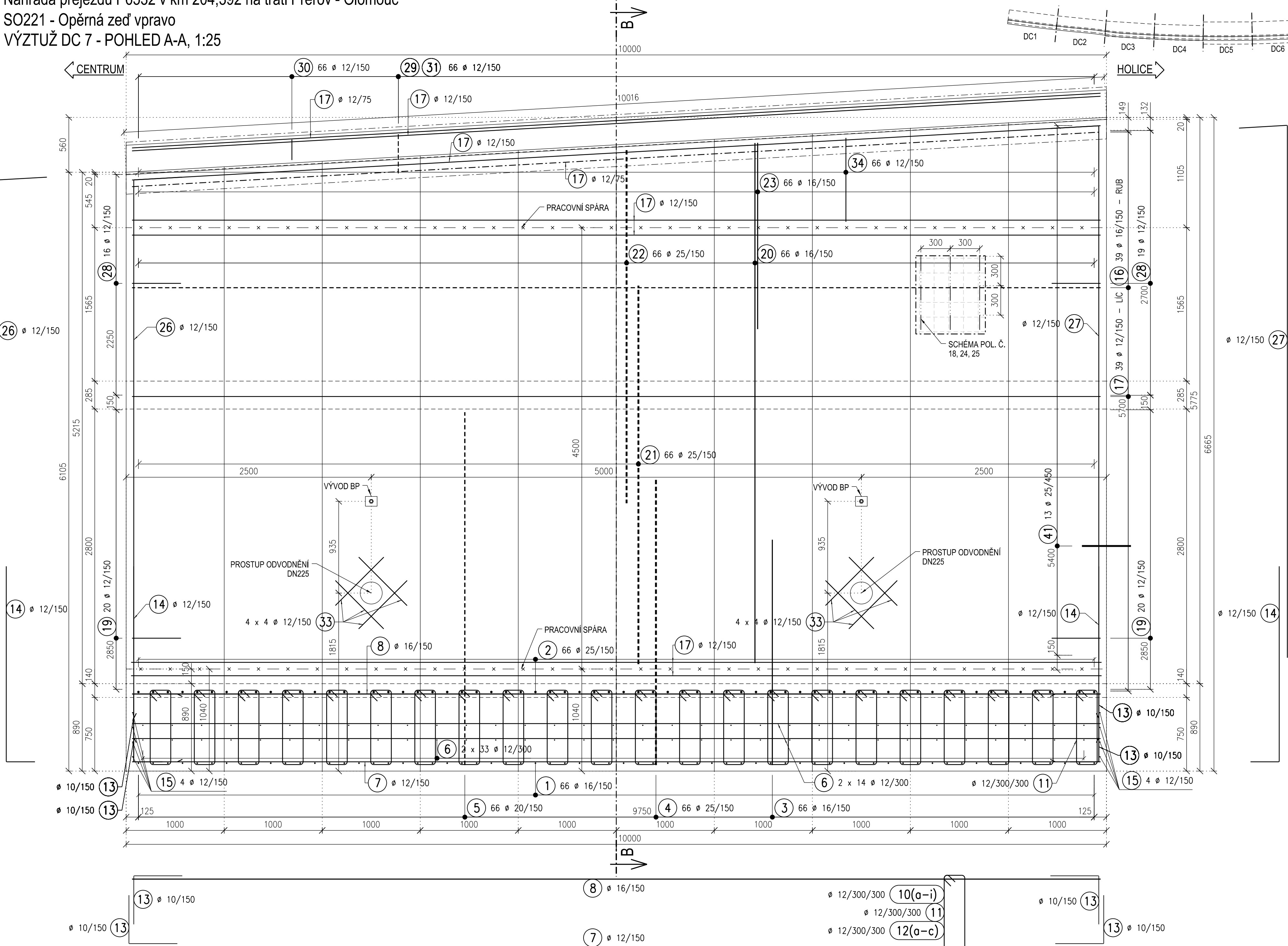
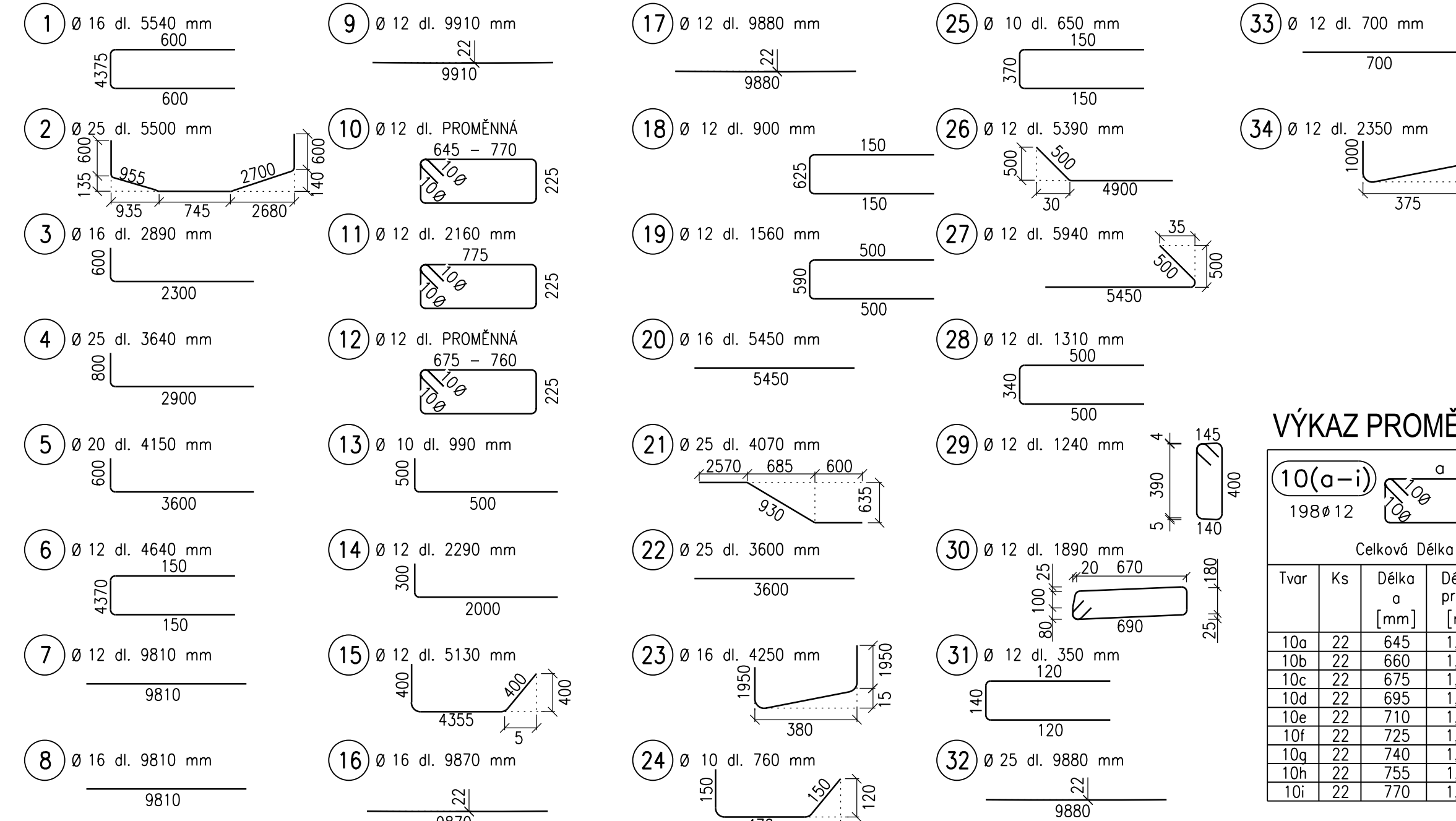


SCHÉMA VÝZTUŽE



VÝKAZ SMYKOVÝCH TRNŮ

POL.	Ø [mm]	POČET	JEDNOTL. DÉLKA [m]	CELKOVÁ DÉLKA [m]	CELKOVÁ HMOTNOST [kg]
41	25	13	0,50	6,50	25,04
CELKOVÁ HMOTNOST [kg]:					25,04
41) Ø 25 dl. 500 mm - SMYKOVÝ TRN					

VÝKAZ VRTŮ

POL.	Ø [mm]	POČET	JEDNOTL. DÉLKA [m]	CELKOVÁ DÉLKA [m]	CELKOVÁ HMOTNOST [kg]
VRT	30	13	0,25	3,25	

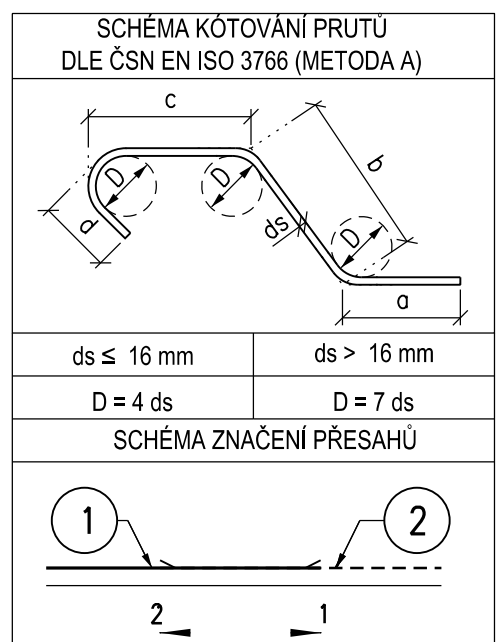
VÝKAZ PROMĚNNÝCH PRUTŮ

10(a-i) 198*12						12(a-c) 66*12					
Tvar	Ks	Délka a [mm]	Délka b [mm]	Délka c [mm]	Délka celkem [m]	Tvar	Ks	Délka a [mm]	Délka b [mm]	Délka c [mm]	Délka celkem [m]
10a	22	645	1,67	36,74		12a	22	675	1,73	38,06	
10b	22	650	1,70	37,40		12b	22	715	1,81	39,82	
10c	22	675	1,73	38,06		12c	22	760	1,90	41,80	
10d	22	695	1,77	38,94							
10e	22	710	1,80	39,60							
10f	22	725	1,83	40,26							
10g	22	740	1,86	40,92							
10h	22	755	1,89	41,58							
10i	22	770	1,92	42,24							

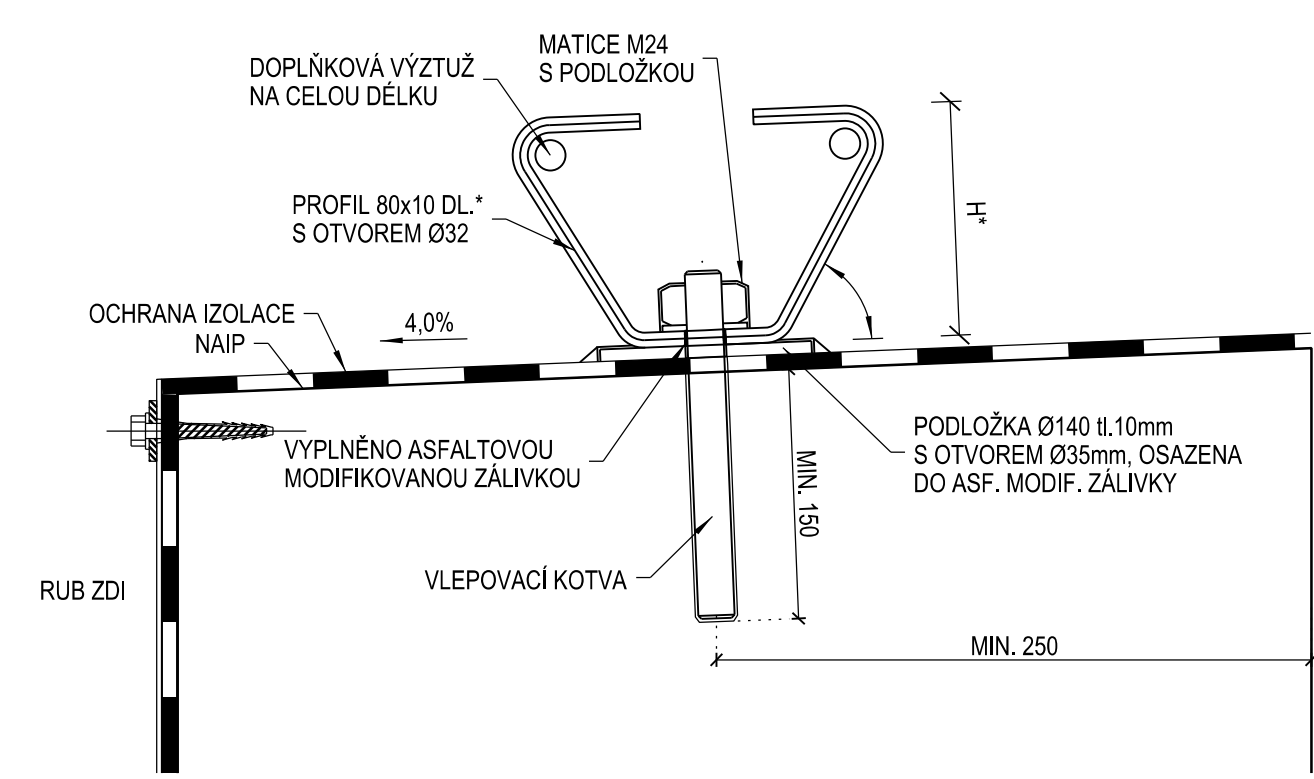
VÝKAZ VÝZTUŽE

POL.	Ø [mm]	POČET	JEDNOTL. DÉLKA [m]	CELKOVÁ DÉLKA [m]	CELKOVÁ HMOTNOST [kg]
1	16	66	5,54	365,64	576,98
2	25	66	5,50	363,00	1398,64
3	16	66	2,89	190,74	300,99
4	25	66	3,64	240,24	925,64
5	20	66	4,15	273,90	675,44
6	12	66	4,64	306,24	271,94
7	12	61	9,81	598,41	531,39
8	16	29	9,81	284,49	448,93
9	12	4	9,91	39,64	35,20
10	12	198	PROM.	355,74	315,90
11	12	44	2,16	95,04	84,40
12	12	66	PROM.	119,68	106,28
13	10	116	0,99	114,84	70,86
14	12	8	2,29	18,32	16,27
15	12	8	5,13	41,04	36,44
16	16	39	9,87	384,93	607,42
17	12	84	9,88	829,92	736,97
18	12	330	0,90	297,00	263,74
19	12	40	1,56	62,40	55,41
20	16	66	5,45	359,70	567,61
21	25	66	4,07	268,62	1034,99
22	25	66	3,60	237,60	915,47
23	16	66	4,25	280,50	442,63
24	10	33	0,76	25,08	15,47
25	10	330	0,65	214,50	132,35
26	12	4	5,39	21,56	19,15
27	12	4	5,94	23,76	21,10
28	12	35	1,31	45,85	40,71
29	12	66	1,24	81,84	72,67
30	12	66	1,89	124,74	110,77
31	12	66	0,35	23,10	20,51
32	25	2	9,88	19,76	76,14
33	12	32	0,70	22,40	19,89
34	12	66	2,35	155,010	137,73
CELKOVÁ HMOTNOST [kg]:					11086,01

VÝZTUŽ KÓTOVÁNA NA VNĚJŠÍ ROZMĚR DLE ČSN EN ISO 3766 (METODA A)



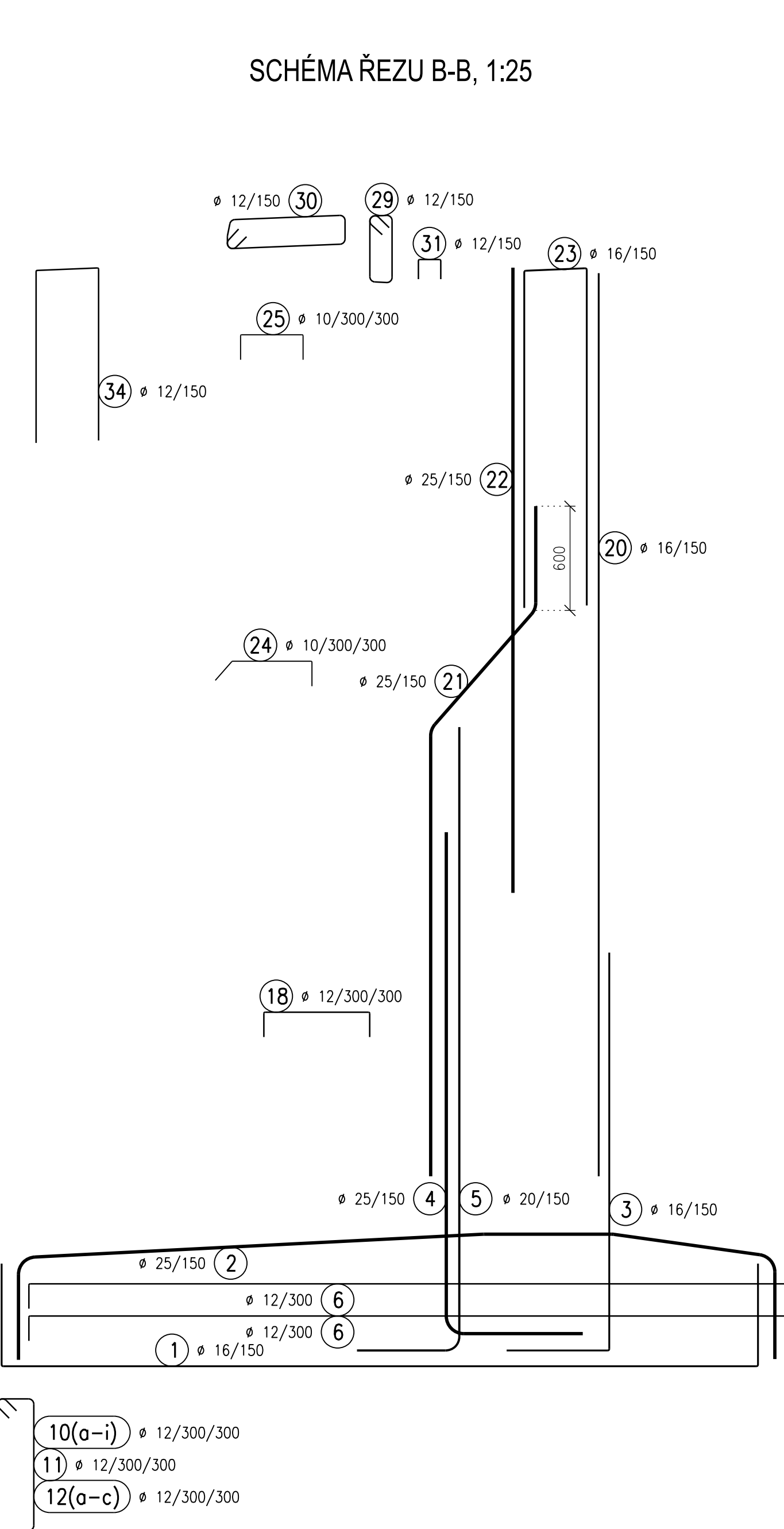
DETAIL - KOTVA ŘÍMSY DO VÝVRTU 1:5
det. 402.02 VL4



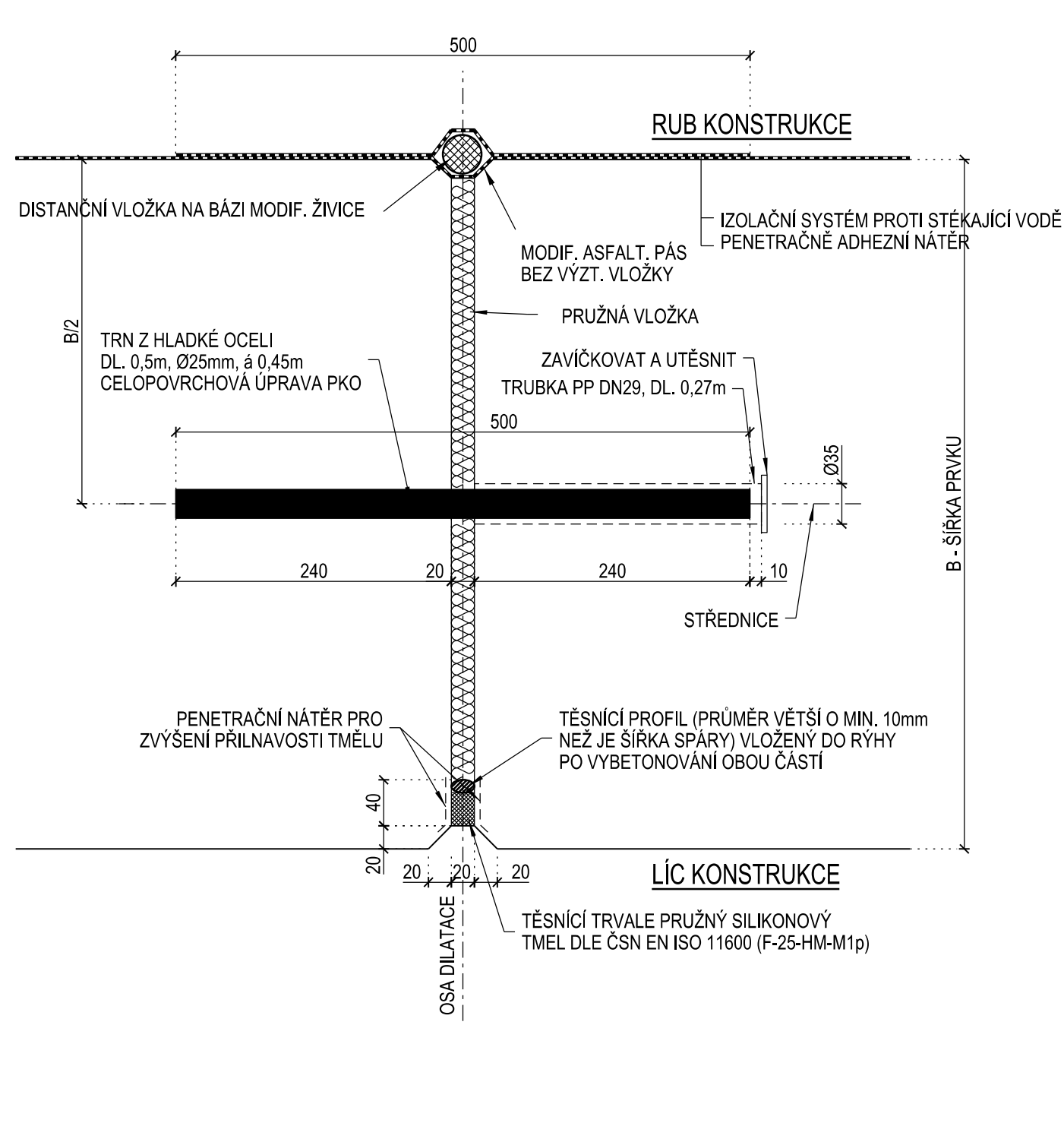
POZNÁMKA:

- 1) Ploška č. 16, 17, 20, 26, 27 se na stavbě zkrátí dle tvaru bednění.
- 2) V místě drenáže se výztuž přeruší a přidá se doplňková výztuž.
- 3) OCHRANA PROTI ÚČINKŮM BLUDNÝCH PROUDŮ BUDE PROVEDENA DLE SZDC (ČD SR 5/15).
- 4) Nosné výztužné pruhy provazít s rozstřelovací výztuží v hranách po obvodu konstrukce. Podélné provazít kromě obvodových prutů další jeden nebo více prutů dle nosné konstrukce. Provazít se i styky výztuže v místech přesahu výztužných prutů. Křížící vložky musí dolehat při svařování těsně k sobě. Svař nesmí oslabit svařovací průřez výztuže.
- 5) Výztuž vodní propojit k měřicímu vývodu bludných proudů. Umístění vývodu viz výkres tvaru žb. konstrukce. Tvar vývodu viz samostatný výkres.
- 6) Žeď se buduje ve stavebních postupech 0 a 1. Viz příloha 2.4.
- 7) Ploška číslo 34 a výztuž římse se doplní až ve stavebním postupu č. 1.

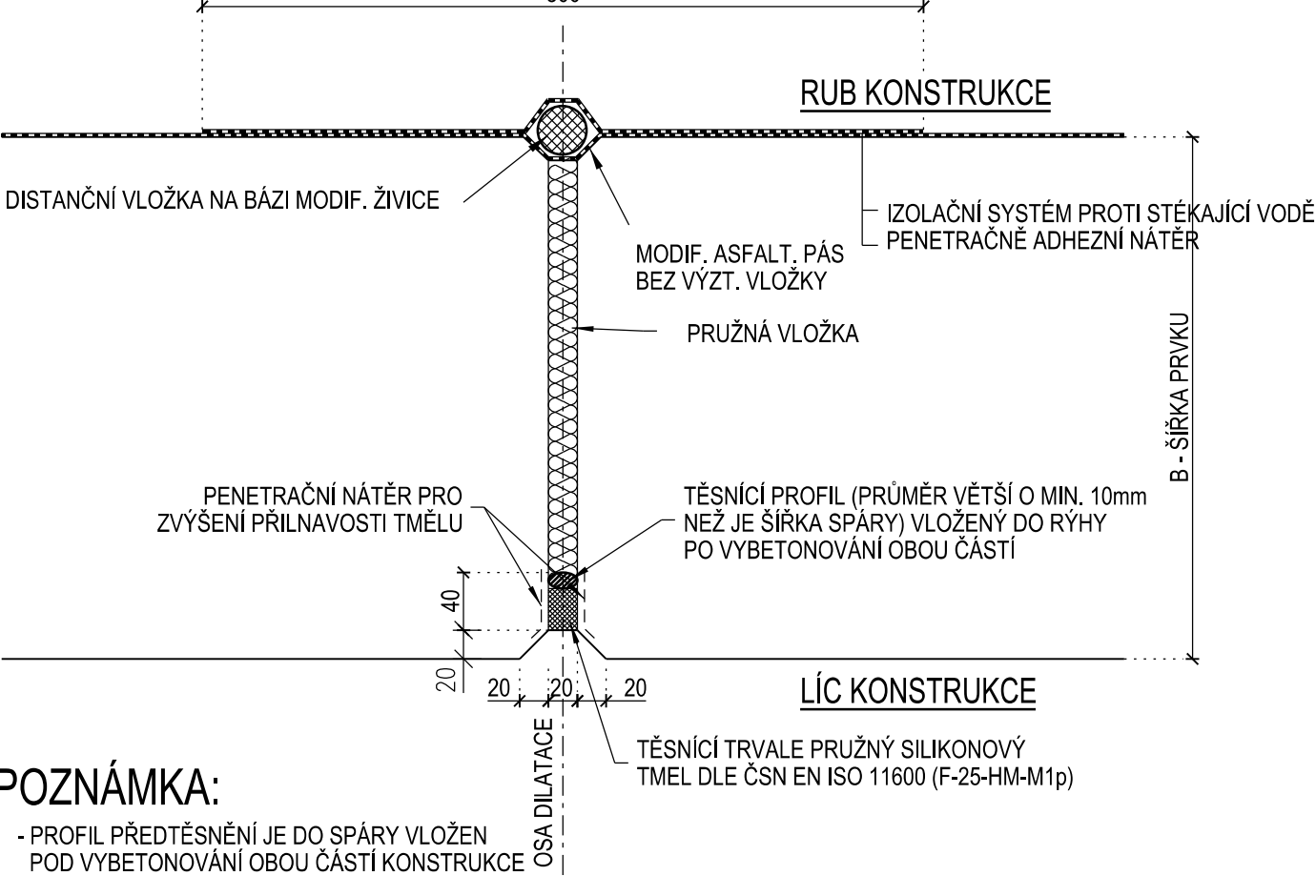
SCHÉMA ŘEZU B-B, 1:25



DILATAČNÍ SMYKOVÉ TRNY 1:5



DILATAČNÍ SPÁRY 1:5



POZNÁMKA:

- PROFIL PŘEDTĚSNĚNÍ JE DO SPÁRY VLOŽEN POD VYBETONOVÁNÍ OBOU ČÁSTI KONSTRUKCE

PRACOVNÍ SPÁRA 1:5



ČÍSLO SOUPRAVY:		
PO PŘIPOMÍNKOVÉM ŘÍZENÍ		
REVIZE Č.	DATUM	ZMĚNA

MORAVIA CONSULT Olomouc a.s.		tel.: +420 585 570 444
LEGIONÁŘSKÁ 1085/8, 779 00 Olomouc		IDS: kje9md
		e-mail: moravia@moravia.cz
		http://www.moravia.cz

OBJEDNATEL: Správa železnic, státní organizace		v zastoupení: Stavební správa východ, Nerudova 1, 772 58 Olomouc	
HLAVNÍ INŽENÝR PROJEKTU: ING. PETR KRAJKOVIČ		VEDOUcí TÝMU: ING. DAVID ROSE	
ODPOVĚDNÝ PROJ. OBJ. PS: NAVRHL. VYPRACOVAL: MONIKA VYBÍRALOVÁ		KONTROLOVAL: ING. FRANTIŠEK OPLETAL	
ING. JAN LONDA		POVĚŘENÝ OÚ: OLMOUC	
KRAJ: OLMOUCKÝ		OBEC: OLMOUC	
ZAK. ČÍSLO MCO		20 - 092 - 239- SR	
ÚČEL		DSP+PDPS	
DATUM		ČERVEN 2021	
FORMÁT		12x44	
MĚŘÍTKO		1:25, 1:5	
ČÁST		POR.Č.	
D.2.1.5		2.6.7	